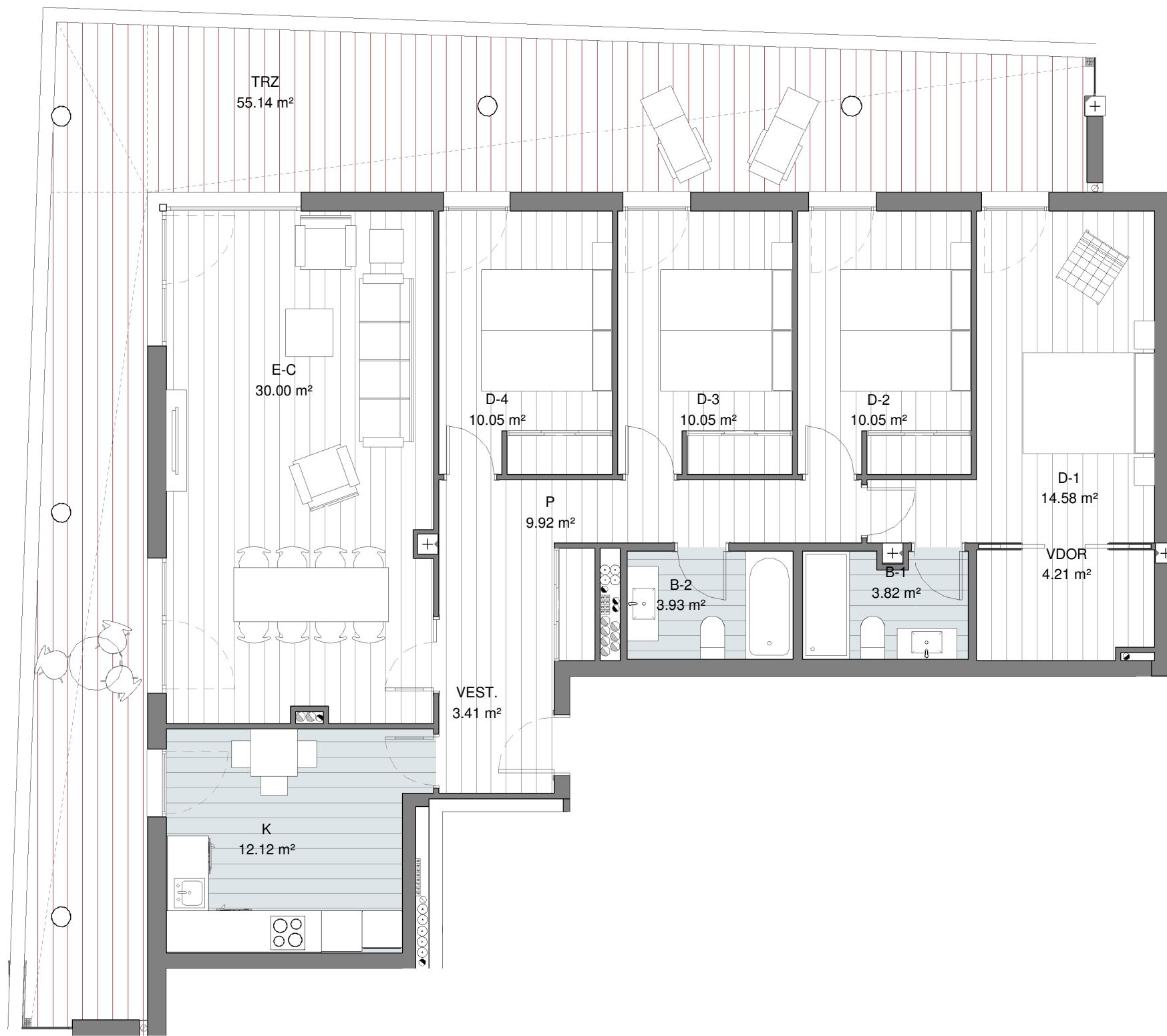
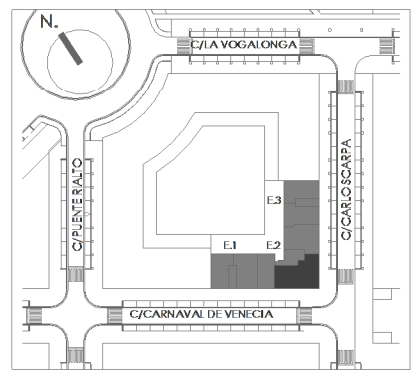


La información gráfica que contiene este documento es orientativa y ha sido elaborada a partir del proyecto de ejecución del edificio pudiendo estar sujeta a modificaciones como consecuencia de exigencias técnicas, comerciales y jurídicas derivadas del proyecto de edificación y de su ejecución. La información descrita será válida hasta el fin de existencias. Todo el mobiliario que se muestra en este documento se ha incluido a efectos meramente decorativos y orientativos, no formando parte en ningún caso de las viviendas objeto de venta.



**PLANTA 3ª-5ª y 7ª  
ESC. 2  
TIPO B**

**SUP. UTIL CERRADA 112.14 m²**  
**SUP. UTIL ABIERTA 55.14 m²**  
**SUP. UTIL TOTAL 167.28 m²**



ESCALA: 1/75

Vestibulo	3.41 m²
Pasillo	9.92 m²
Cocina	12.12 m²
Estar-Comedor	30.00 m²
Baño 1	3.82 m²
Baño 2	3.93 m²
Dormitorio 1	14.58 m²
Vestidor	4.21 m²
Dormitorio 2	10.05 m²
Dormitorio 3	10.05 m²
Dormitorio 4	10.05 m²

**SUP. CERRADA: 112.14 m²**

TENDEDERO + TERRAZAS: 55.14 m²

**SUP. UTIL TOTAL: 140.35 m²**