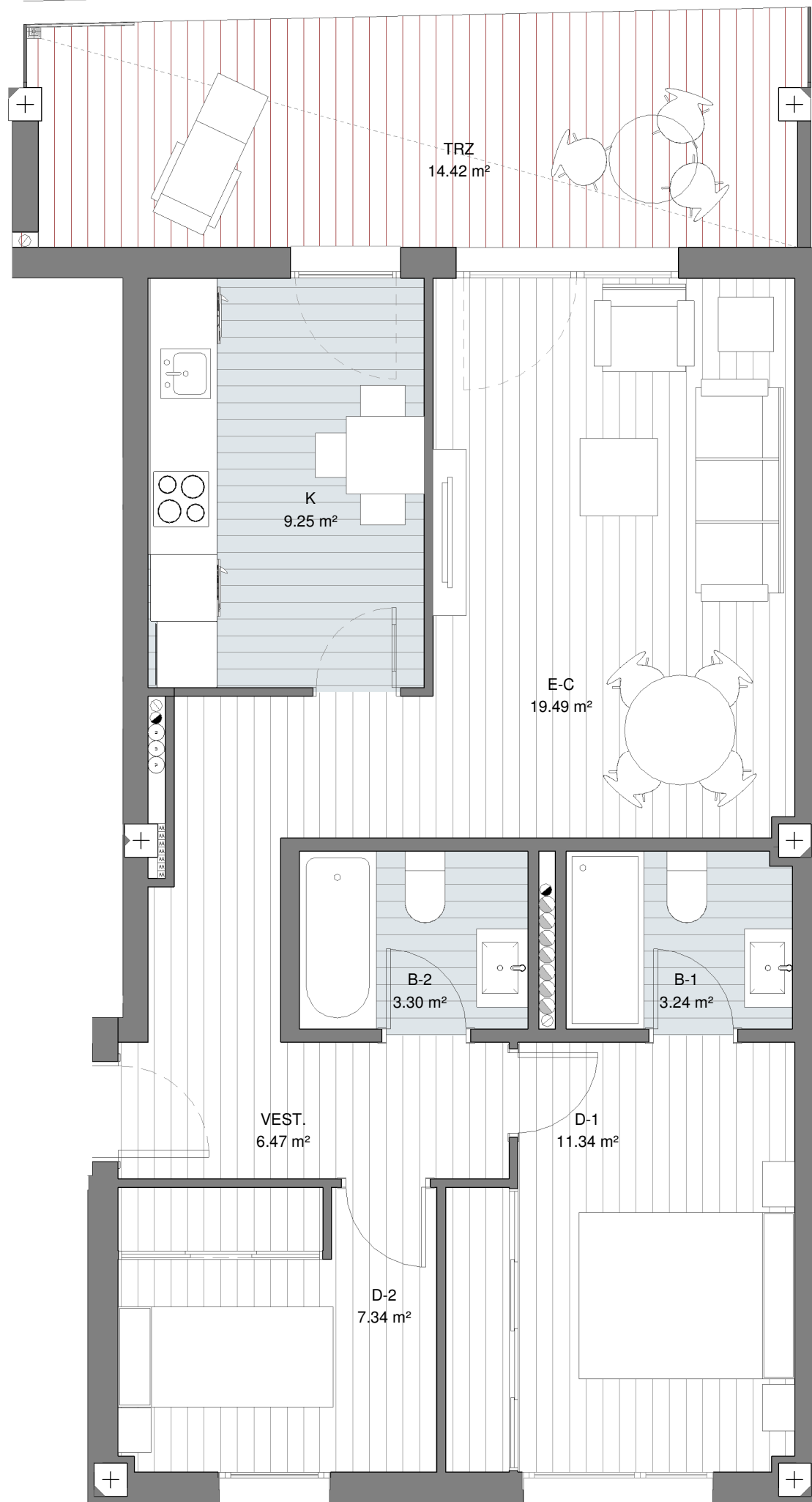
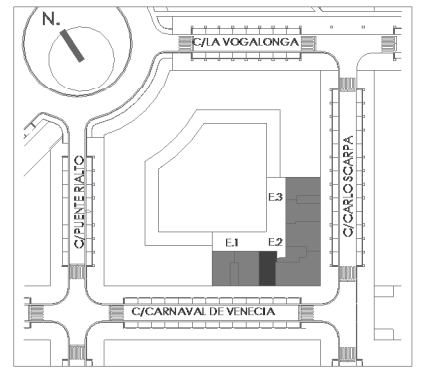


La información gráfica que contiene este documento es orientativa y ha sido elaborada a partir del proyecto de ejecución del edificio pudiendo estar sujeta a modificaciones como consecuencia de exigencias técnicas, comerciales y jurídicas derivadas del proyecto de edificación y de su ejecución. La información descrita será válida hasta el fin de existencias. Todo el mobiliario que se muestra en este documento se ha incluido a efectos meramente decorativos y orientativos, no formando parte en ningún caso de las viviendas objeto de venta.



PLANTA 3ª-5ª y 7ª
ESC. 2
TIPO C
 SUP. UTIL CERRADA 60.43 m²
 SUP. UTIL ABIERTA 14.42 m²
 SUP. UTIL TOTAL 74.85 m²



ESCALA: 1/50

Vestibulo	6.47 m ²
Cocina	9.25 m ²
Estar-Comedor	19.49 m ²
Baño 1	3.24 m ²
Dormitorio 1	11.34 m ²
Baño 2	3.30 m ²
Dormitorio 2	7.34 m ²

SUP. CERRADA: 60.43 m²

TENDEDERO + TERRAZAS: 14.42 m²

SUP. UTIL TOTAL: 74.85 m²