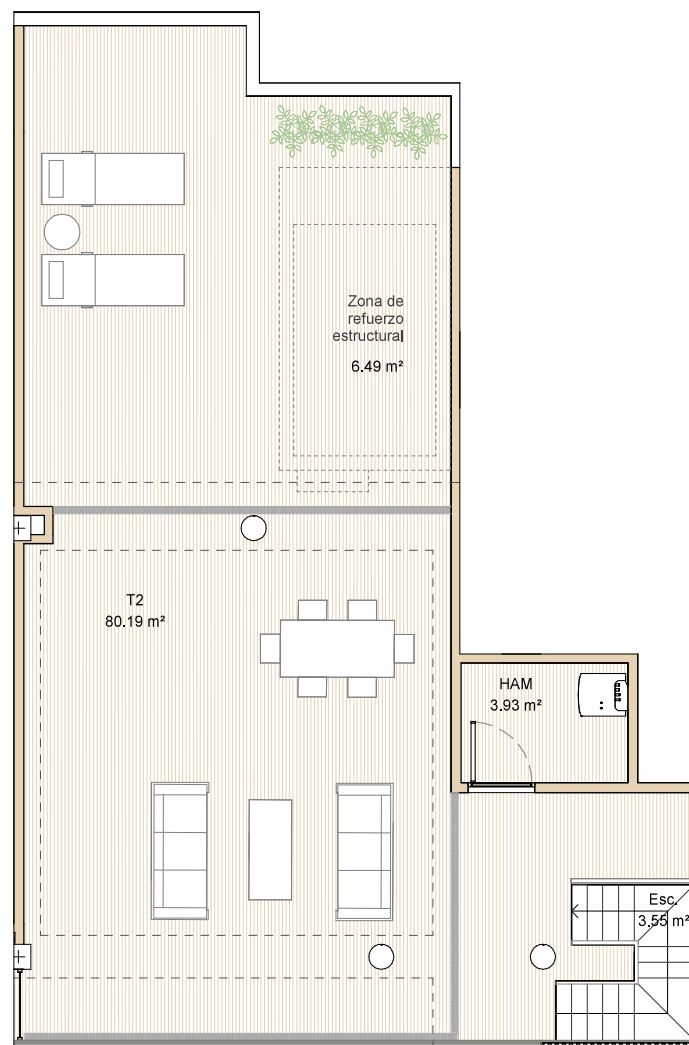
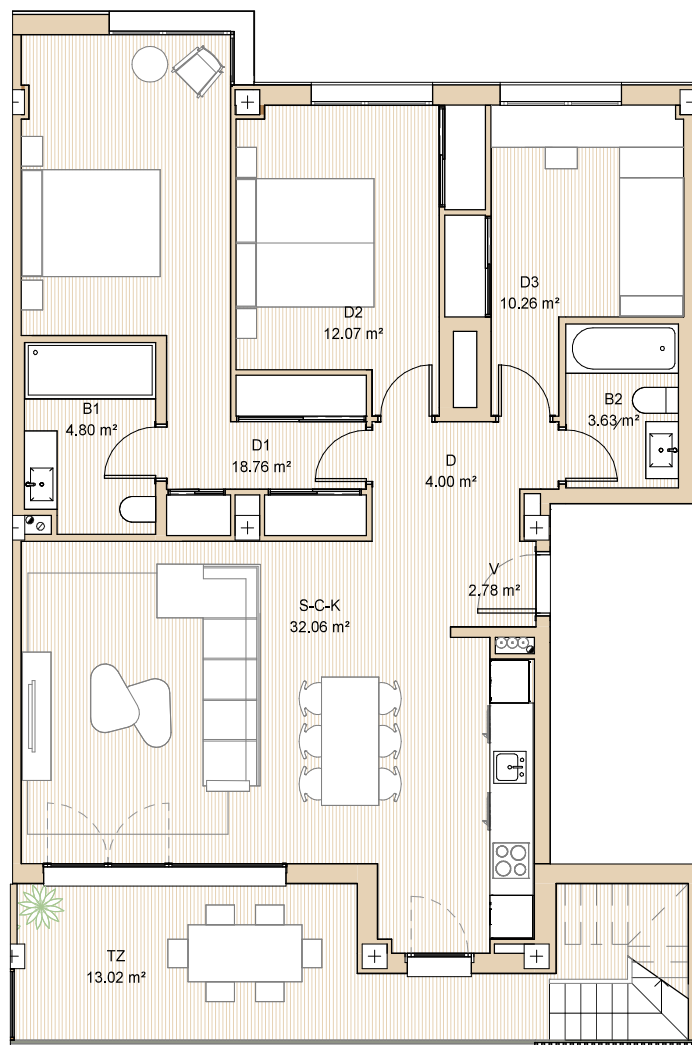
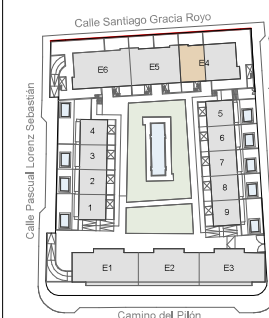


La información gráfica que contiene este documento es orientativa y ha sido elaborada a partir del proyecto de ejecución del edificio pudiendo estar sujeta a modificaciones como consecuencia de exigencias técnicas, comerciales y jurídicas derivadas del proyecto de edificación y de su ejecución. La información descrita será válida hasta el fin de existencias. Todo el mobiliario que se muestra en éste documento se ha incluido a efectos meramente decorativos y orientativos, no formando parte en ningún caso de las viviendas objeto de venta.



Kalma
RESIDENCIAL

ESC. 4
PLANTA 2 Y 3
TIPO A



ESCALA: 1/75

SUPERFICIES ÚTILES CERRADAS:

V	Vestíbulo	2.78 m ²
D	Distribuidor	4.00 m ²
S-C-K	Salón-Comedor-Cocina	32.06 m ²
B1	Baño 1	4.80 m ²
B2	Baño 2	3.63 m ²
D1	Dormitorio 1	18.76 m ²
D2	Dormitorio 2	12.07 m ²
D3	Dormitorio 3	10.26 m ²

S. UTIL CERRADA TOTAL: 88.36 m²

TND + HAM + TERRAZA + PISC: **107.17 m²**

SUP. ÚTIL TOTAL: 195.54 m²